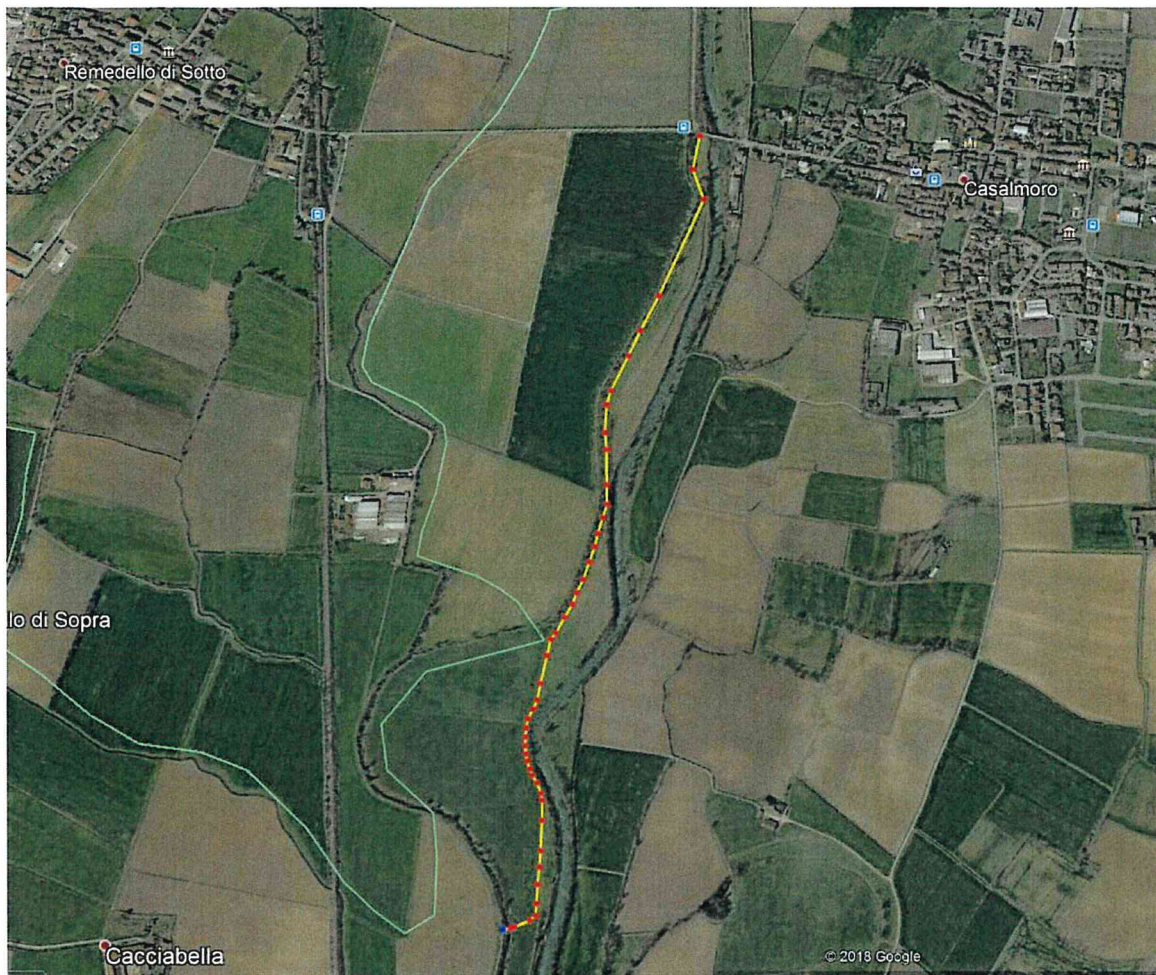
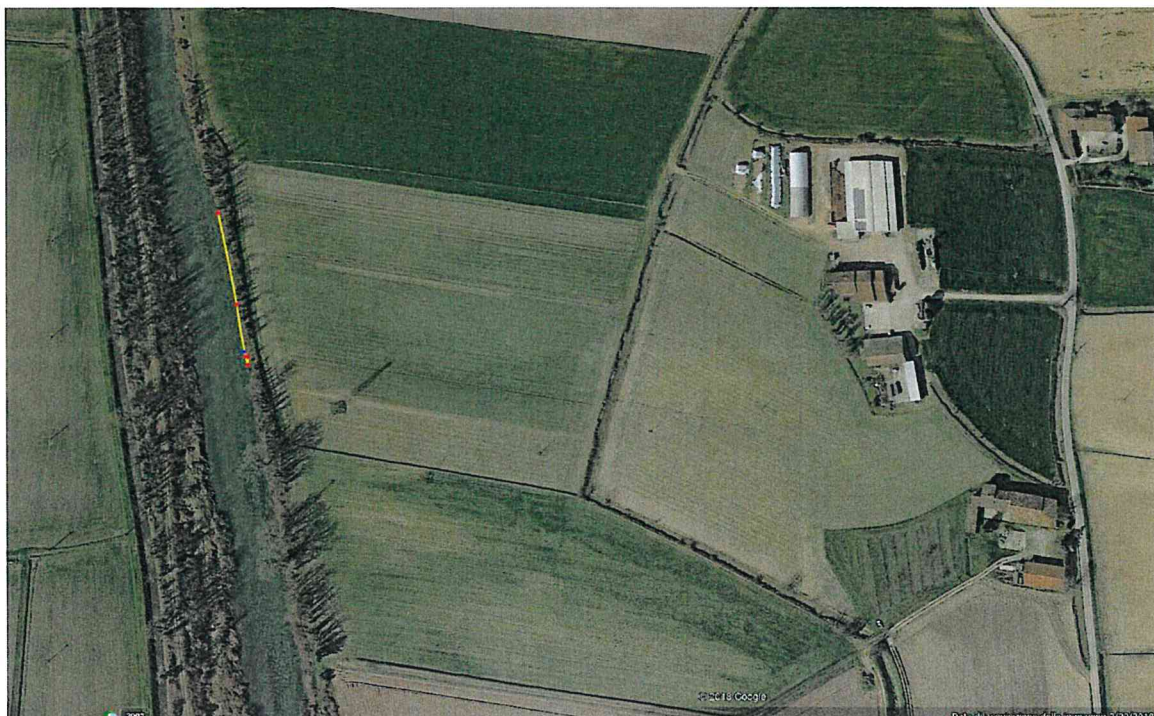


Comuni di CASALMORO (MN) - ripristino sommità arginale sponda destra fiume Chiese



Comune di ASOLA (MN) – ripristino di sponda in sinistra orografica fiume Chiese





Comune di Asola- Area di prelievo del deposito di formazione neoalluvionale pari a mq.6.000,00 in sponda destra del fiume Chiese

